

Sledujte výskyt sršňa ázijského

Tento invázny druh sa objavil v Českej republike a v Maďarsku na jeseň v roku 2023. Je tiež možné, že sa jeho výskyt potvrdí aj na Slovensku. Prosíme vás preto o spoluprácu pri sledovaní výskytu tohto nepôvodného druhu sršňa. Nebezpečný je hlavne pre včely a ďalší hmyz.

Včasná informácia o výskyte sršňa ázijského umožní rýchlo reagovať (zlikvidovať hniezdo), a tým sa obmedzí jeho šírenie.

ROZDIELNE POZNÁVACIE ZNAKY

Sršeň ázijský

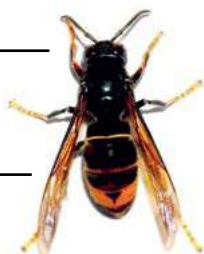
Meria približne 3 cm (kráľovná).
Vzhľad je viac čierny so žltými nohami.



Čierna hlava a hrud'

Žlté nohy

Výrazne oranžové pásiky na konci bruška, jeden žltý pásik na začiatku bruška



Sršeň európsky

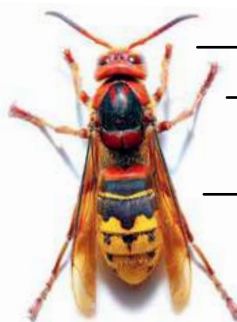
Meria približne 4 cm (kráľovná).
Vzhľad je viac oranžovo-žlto-čierny.



Oranžová hlava a hrud'

Oranžové nohy

Výrazne žlté pásy cez celé bruško



ČO MÔŽETE UROBIŤ

1. Pozorujte svoje okolie.

Priame pozorovanie je zásadné pre správnu identifikáciu sršňov ázijských. **Všimajte si tiež výskyt sršňích hniezd v korunách stromov.**

2. Nahláste podozrivé pozorovania.

Pokiaľ si vo vašom okolí všimnete sršne ázijské alebo ich hniezdo, čo najskôr kontaktujte Štátnu ochranu prírody SR cez formulár dostupný na adrese:

<https://invaznedruhy.sopsr.sk/system-rychleho-varovania/>

Jedine v prípade rýchleho vyhľadania hniezda a jeho odborného odstránenia dokážeme zamedziť ďalšiemu šíreniu tohto druhu u nás.

Oskenuj QR kód
a kontaktuj ŠOP SR



DÔLEŽITÉ

Nepoužívajte pasce.

Pasce predstavujú riziko pre všetky druhy hmyzu, nielen pre sršne ázijské. Prínosom sú len pri odbornom používaní, napríklad pri mapovaní sršňov ázijských a len v miestach, kde už bol sršeň ázijský potvrdený, alebo je tam veľká pravdepodobnosť jeho výskytu.

Spolupracujte, ale sami nezasahujte.

Cieľom je monitorovať výskyt sršňa ázijského na našom území s maximálnym ohľadom na životné prostredie. Pokiaľ nájdete hniezdo sršňov ázijských, sami ho nikdy nelikvidujte. Dôležité je včas nahlásiť jeho výskyt, a to aj keď ide len o podozrenie. O odstránenie a likvidáciu hniezda sa postarajú odborníci podľa vopred stanoveného postupu.

Ďakujeme za spoluprácu a váš záujem podieľať sa na zisťovaní výskytu sršňov ázijských. Veríme, že sa nám tak spoločne podarí predísť šíreniu sršňov ázijských na Slovensku.

Spolufinancované Európskou úniou. Vyjadrené názory a postoje sú názormi a vyhláseniami autora(-ov) a nemusia nevyhnutne odrážať názory a stanoviská Európskej únie alebo Európskej výkonnej agentúry pre vzdelávanie a kultúru (EACEA). Európska únia ani EACEA za ne nepreberajú žiadnu zodpovednosť.

ZASTAVME SRŠŇA ÁZIJSKÉHO

Vespa velutina nigrithorax



Aké škody spôsobuje?

- Loví včely a ďalšie druhy opelovačov (osy, motýle, mravce), čím **znižuje druhovú rozmanitosť** v krajine.
- Jeho potrava môže pozostávať z viac ako 100 druhov rôzneho hmyzu.
- Jedno hniezdo dokáže za sezónu skonzumovať viac ako 11 kg hmyzu.
- Útokmi na včely **spôsobuje zníženie produkcie medu** a ďalších včelích výrobkov.
- Vyhľadáva sladké ovocné šťavy, pričom nahrýza a vyciava neporušené ovocie (napr. slivky, hrozno), čím **spôsobuje škody ovocinárom a vinohradníkom**.
- V prípade, ak človek vyruší jeho hniezdo alebo sa priblíži na menej ako 5 m, sršne **agresívne bránia svoju kolóniu** a na narušiteľa útočia desiatky až stovky robotníčok, ktoré ho opakovane bodajú. To môže byť zdravie alebo život ohrozujúca situácia, najmä pre alergikov, deti a staršie osoby.

POZOR

- Ak zbadáte hniezdo, **dodržiňte bezpečný odstup aspoň 5 m!**
- Jedinice v hniezde sú v prípade vyrušenia agresívne.
- Jedinice mimo hniezda nie sú nebezpečnejšie ako iný bodavý hmyz.

Problematike sa venuje

Ekofond SPP

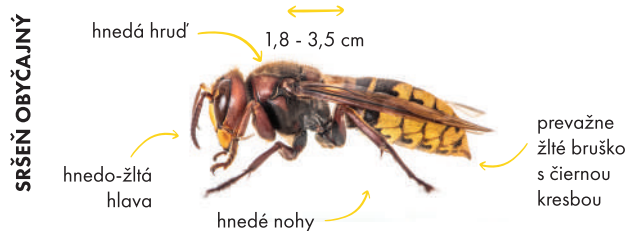
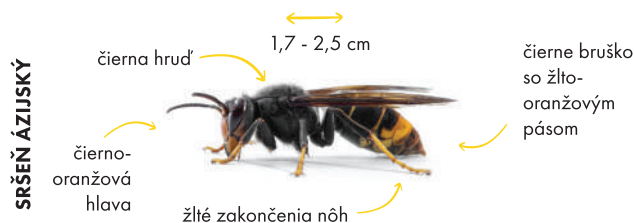


ŠTÁTNA
OCHRANA PRÍRODY
SLOVENSKEJ REPUBLIKY



STREDNÁ ODBORNÁ ŠKOLA
Pod Bátorom
BAŇSKÁ BYSTRICA

Ako vyzerá?



Ako vyzerá jeho hniezdo?

Sršne ázijské si v priebehu roka budujú 2 typy hniezd:



PRIMÁRNE

- 4 - 10 cm veľké
- guľovitý tvar
- umiestnené v záhradných domčekoch, pod strechami, v stodolách
- aktívne február - máj



SEKUNDÁRNE

- 80 - 100 cm veľké
- guľovitý, hruškovitý tvar
- umiestnené na stromoch nad 10 m, stožiaroch, strechách
- aktívne jún - november

Spozorovali ste sršňa ázijského?

Ak máte možnosť, spravte fotografiu alebo video a nahláste potenciálny výskyt pomocou aplikácie **ZASTAV SRŠŇA** alebo emailom na adrese: srsen@soprs.sk



www.ekofondsp.sk



ZASTAV SRŠŇA

